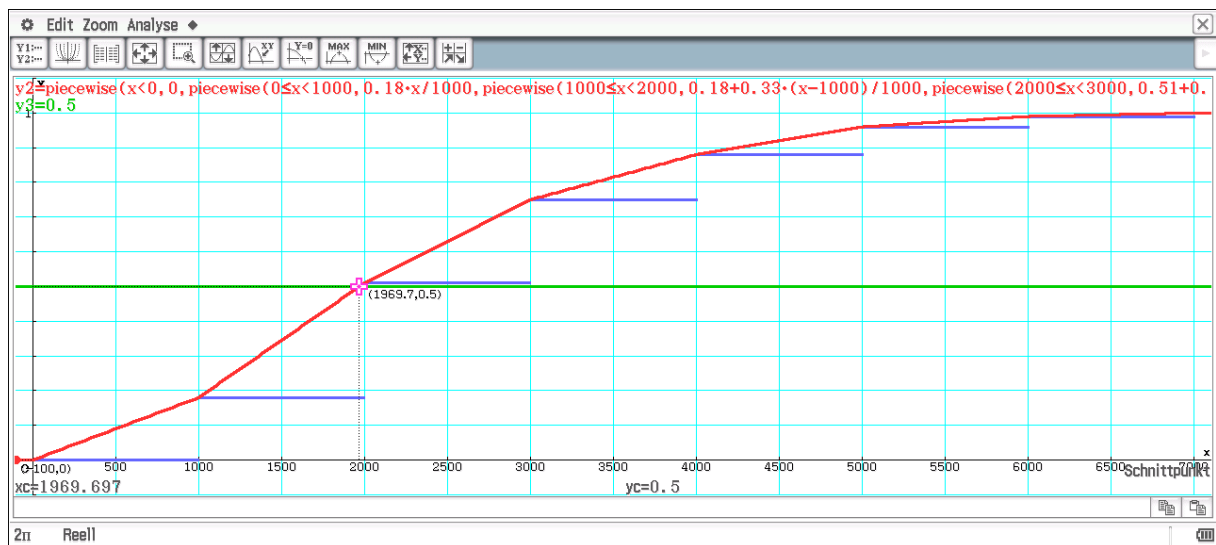
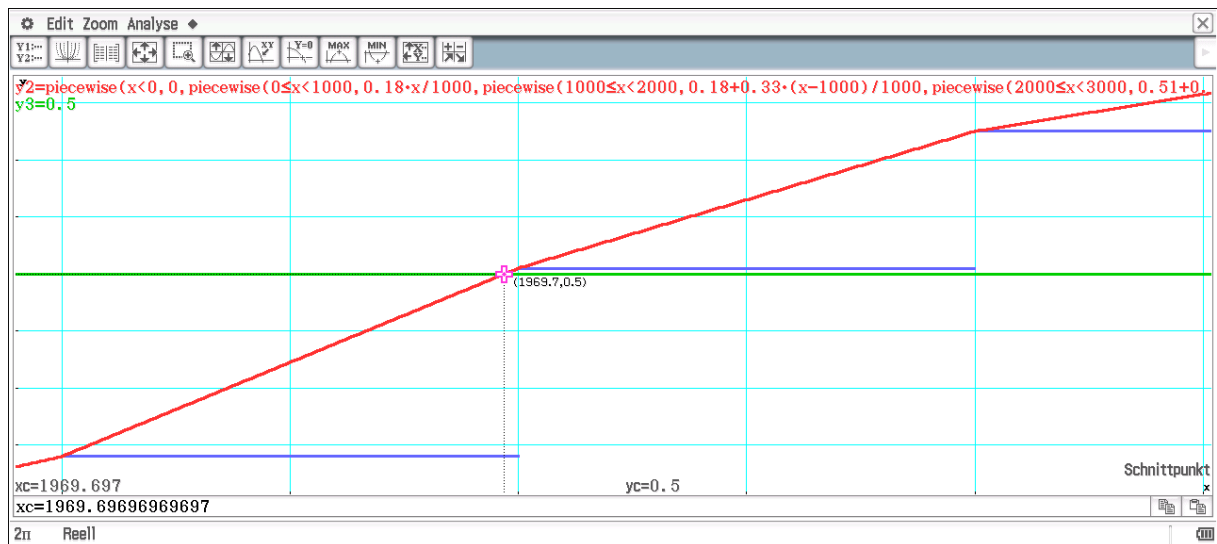


Histogramm (Flächenanteile s. listHrel) und Häufigkeitspolygon

Treppenfunktion (blau), Summenpolygon (rot), Median-Niveau (grün):



Quantilberechnung (z.B. Median) über den Schnittpunkt der Geraden $y = 0.50$ (50%-Niveau) mit dem Summenpolygon.



Median = 1969,7